

Soluciones
Urbanas 09





Joma **Soluciones Urbanas**

FABRICANTES Y DISTRIBUIDORES DE MOBILIARIO URBANO

Joma es el fruto de una larga experiencia y de un constante espíritu de superación en el mundo de la ferretería y la construcción. Como consecuencia de la continua evolución y atenta a las nuevas necesidades de la vida urbana, ha creado un proyecto de futuro en el sector del mobiliario urbano.

Fiel a sus atributos de calidad y servicio, Joma pretende ofrecer soluciones integrales para todo tipo de entornos urbanos, basados en la calidad, seguridad, funcionalidad y servicio.

Modernas instalaciones, logística pensada en dar un rápido servicio, stock de diferentes artículos de mobiliario urbano, un catálogo comprensible y globalizador; y todo ello pensado en ofrecer soluciones eficaces las demandas de los nuevos ciudadanos y crear una ciudad más grata, más humana y más respetuosa con el medio ambiente.

Queremos llevar nuestro nivel de exigencia a todo el mobiliario urbano fabricado y distribuido, incidiendo en los aspectos de comodidad, estética, durabilidad e integración en el entorno para que el nuevo ciudadano encuentre en nuestros artículos una forma de integrarse en el entorno urbano.

		pág.	grupo
01	Marquesinas	05	01
02	Mupis	11	02
03	Papeleras	17	03
04	Aparcabicicletas	23	04
05	Bancos y banquetas	29	05
06	Pilonas	37	06
07	Vallas	43	07
08	Paneles Informativos Exteriores	47	08
09	Señalización vertical y vial	57	09
10	Juegos infantiles	61	10
11	Señalización interior	77	11





Soluciones
Urbanas
by Joma

OI Marquesinas

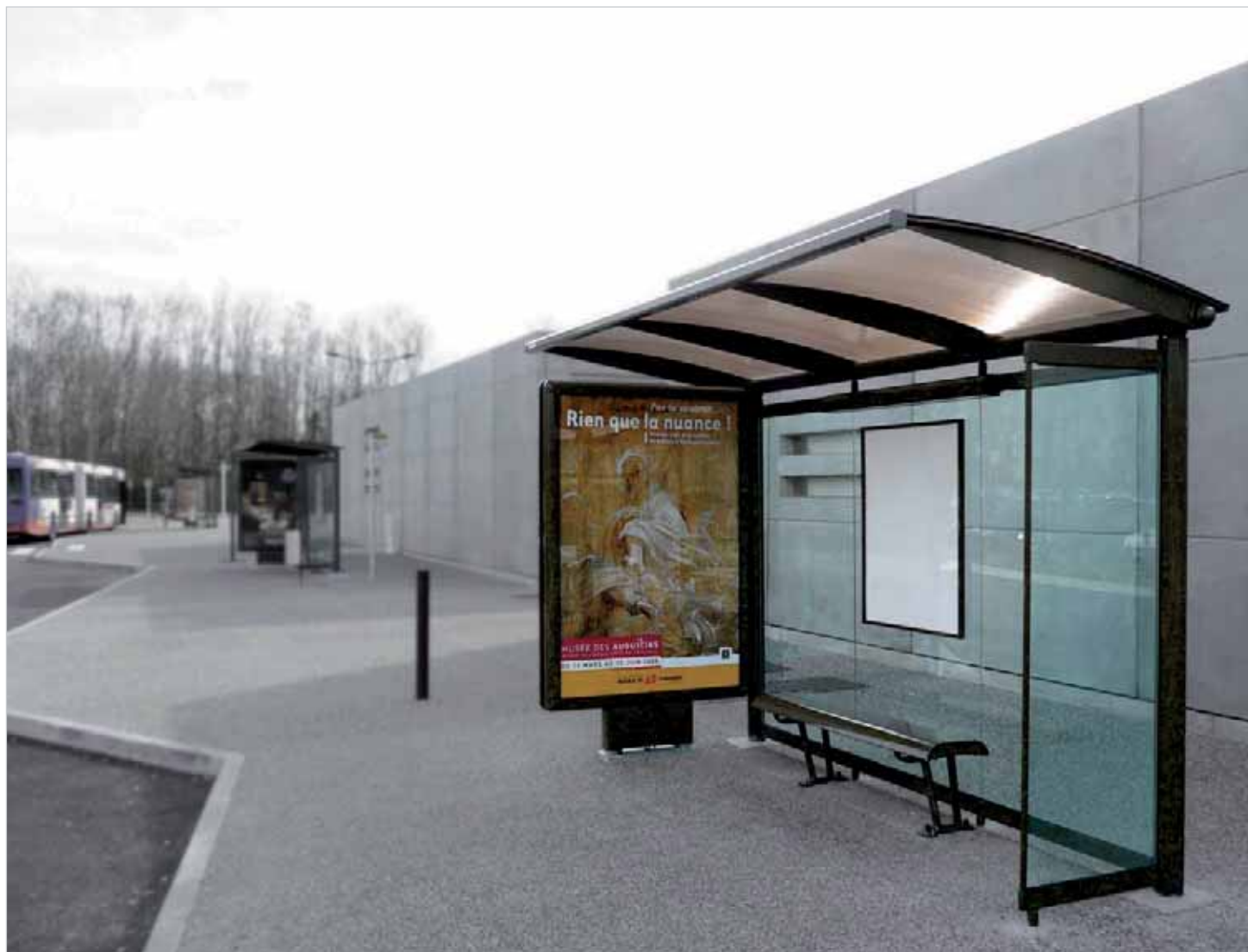
OI



Amplia gama de Marquesinas de Autobús que se adaptan en entornos rurales y urbanos.

Una gran variedad en diseño, medidas y personalización nos permite aportar valores añadidos.

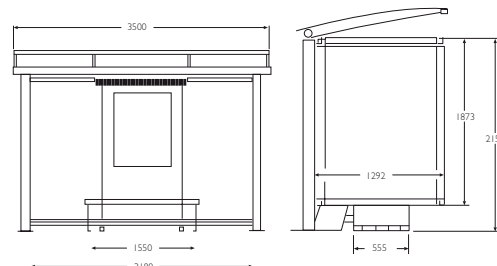
01



Marquesina **New**

- **Dimensiones:**
3,00 x 2,40 x 1,55 m.
3,50 x 2,40 x 1,55 m.
7,00 x 2,40 x 1,55 m.
Color bronce ref. B9837MBF4ME
Pintura: polvo de poliéster
Tornearía de acero inoxidable
- **Estructura:**
Postes y estructura de techo en aluminio termo lacado y tratado.
Cubierta de policarbonato alveolar esp.10 mm. bronce.
Fondo y laterales de vidrio de seguridad esp.10 mm.
- **Fijación:**
Sobre bases.
- **Acabados:**
Sin vidrios de fondo y laterales
Con vidrios
Con Mupis de Publicidad

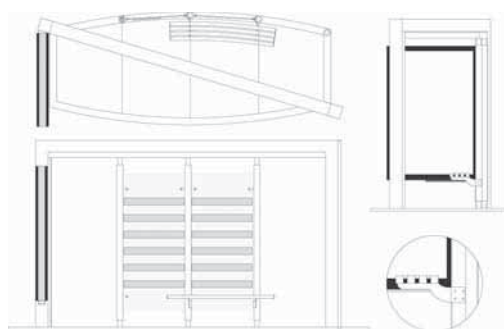
Marquesinas Marquesina Modelo **New**





Marquesinas

Marquesina Modelo **VELA**



Marquesina **Vela**

- **Dimensiones:**
Longitud 4 m.
- **Estructura:**
Tubo cuadrado de acero al carbono de 175 x 3 mm. en forma de "U" invertida dando como resultado una estructura resistente que actúa como soporte principal del techo. Postes de acero inoxidable aisi 316 en brillo espejo de Ø 89,8 mm.
El techo de la marquesina está constituido por un sándwich compuesto por dos chapas pre lacadas en blanco pirineo de 0,6 mm. altamente resistentes a ambientes salinos.
El banco está fabricado con cuatro tubos cuadrados de 50 x 50 mm. de acero inoxidable 316 brillo espejo.
Vidrios templados de 10 mm. de espesor.
- **Fijación:**
Sobre bases.
- **Acabado:**
Con dos vidrios de fondo y con Mupi de Publicidad.



Marquesina **ECO**

- **Dimensiones:**

3,00 x 1,53 x 2,40 m. Alt.

4,00 x 1,53 x 2,40 m. Alt.

6,00 x 1,53 x 2,40 m. Alt.

Pintura: polvo de poliéster.

Tornea de acero inoxidable.

- **Estructura:**

Postes Ø 140 mm. en acero termo lacado.

Arcos y techo de aluminio termo lacado.

Policarbonato alveolar bronce esp. 10 mm.

Fondo y lateral en vidrio esp. 10 mm.

- **Fijación:**

Sobre bases.

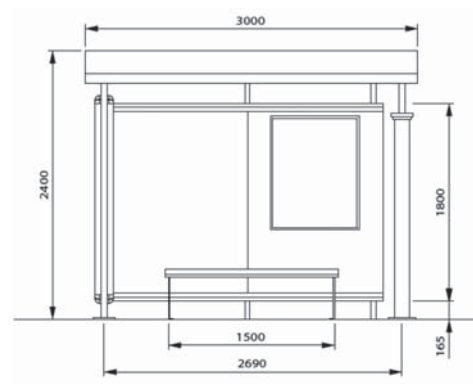
- **Acabados:**

Con un vidrio lateral.

Con dos vidrios laterales.

Con Mupi de Publicidad.

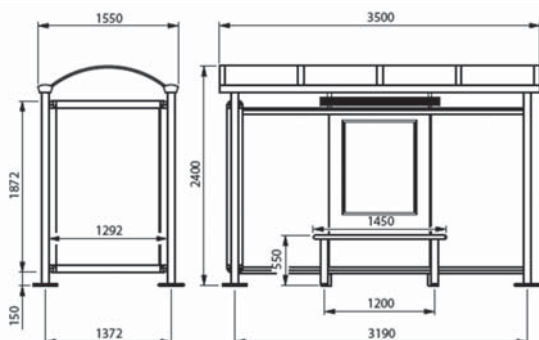
Marquesinas Marquesina Modelo **ECO**





Marquesinas

Marquesina Modelo **Seducción**



Marquesina **Seducción**

- **Dimensiones:**
3,00 x 1,55 x 2,40 m. Alt.
3,50 x 1,55 x 2,40 m. Alt.
4,00 x 1,55 x 2,40 m. Alt.
7,00 x 1,55 x 2,40 m. Alt.
Termo lacado: polvo de poliéster.
Tornillos de acero inoxidable.
- **Estructura:**
Postes Ø 80 mm. y techo en aluminio termo lacado.
Cubierta en policarbonato alveolar bronce esp. 10mm.
Fondo y laterales de vidrio de seguridad esp. 10 mm.
- **Fijación:**
Sobre bases.
- **Acabados:**
Con vidrios.
Con Mupi de Publicidad.

Soluciones
Urbanas
by Joma

02 Mupis

02

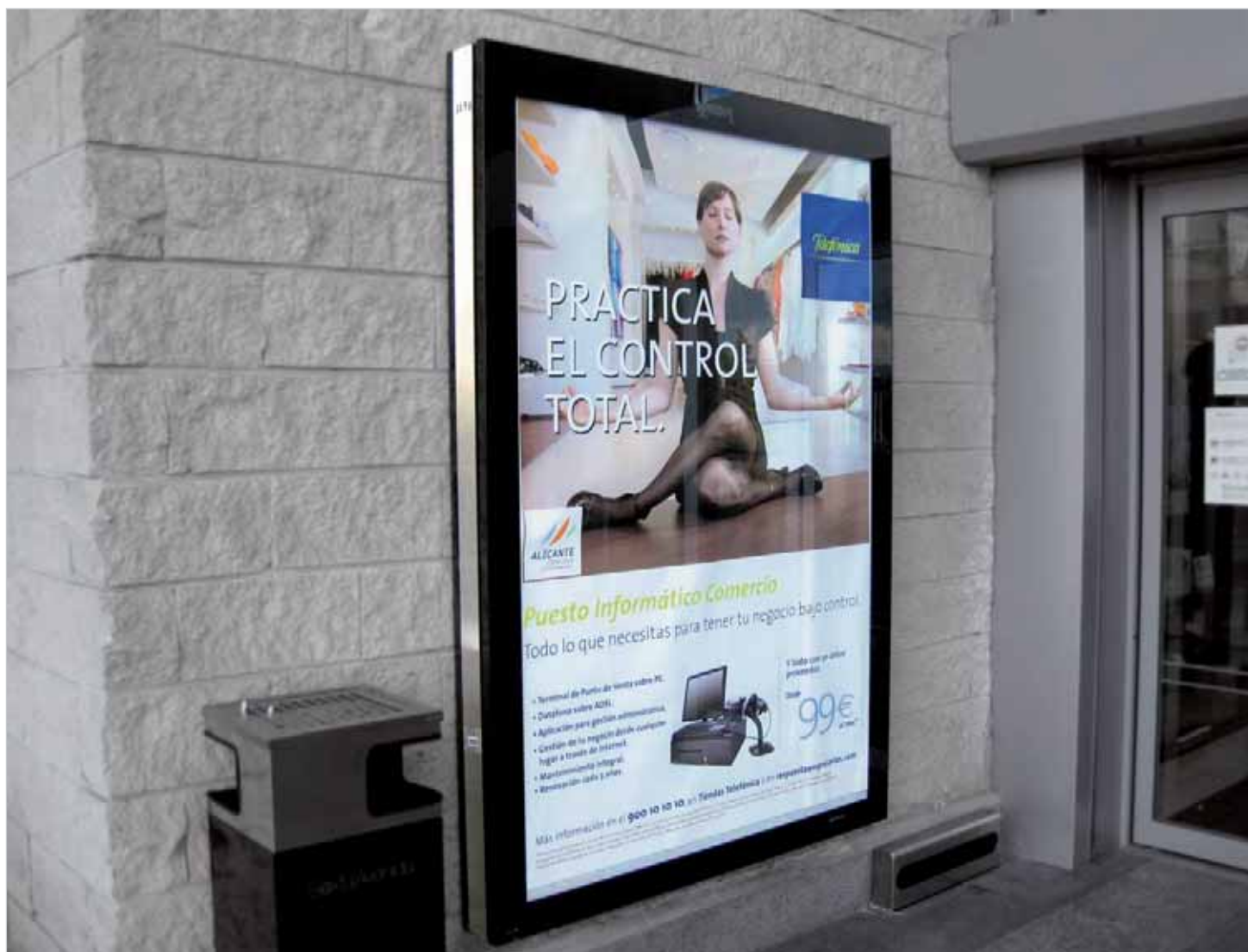


Optimice su espacio publicitario

Una gama versátil de gran calidad y resistencia

Mupis de pared

02



• **Estructura:**

Estructura interna fabricada con tubo estructural de acero, previamente soldada, lleva un tratamiento de galvanizado para evitar su corrosión.

• **Marco exterior:**

El marco está formado por perfiles de extrusión de aluminio, cuya forma proporciona al Mupis un aspecto exterior muy estético.

• **Cristales:**

Los cristales de 6 mm. de espesor están templados y serigrafiados, dejando un área útil de impresión de 1710 x 1135 mm.

• **Embellecedor:**

Elementos fabricados en acero inoxidable 316 satinados que están en el marco lateral, superior como inferior.

Mupis
Mupis Modelo **ELEGANT**
de pared

Mupis con soporte

02



Mupis

Mupis Modelo ELEGANT
sobre pie central

- Estructura:**
Estructura interna fabricada con tubo estructural de acero, previamente soldada, lleva un tratamiento de galvanizado para evitar su corrosión.
- Marco exterior:**
El marco está formado por perfiles de extrusión de aluminio, cuya forma proporciona al Mupis un aspecto exterior muy estético.
- Cristales:**
Los cristales de 6 mm de espesor están templados y serigrafiados, dejando un área útil de impresión de 1710 x 1135 mm.
- Embellecedor:**
Elementos fabricados en acero inoxidable 316 satinados que están en el marco lateral, superior como inferior.

Mupis con soporte

02



- **Estructura:**

Estructura interna fabricada con tubo estructural de acero, previamente soldada, lleva un tratamiento de galvanizado para evitar su corrosión.

- **Marco exterior:**

El marco está formado por perfiles de extrusión de aluminio, cuya forma proporciona al Mupis un aspecto exterior muy estético.

- **Cristales:**

Los cristales de 6 mm de espesor están templados y serigrafiados, dejando un área útil de impresión de 1710x1135 mm.

- **Contenedores de pilas:**

Este Mupis posee en su parte inferior un contenedor para la recogida de pilas y baterías usadas, las sustancias que contienen son muy contaminantes cuando se liberan, de forma que queden recogidas y almacenadas para su posterior proceso de reciclado.

Mupis
Modelo ELITE
sobre Pie Central
con Contenedor de Pilas

Mupis con soporte

02



Mupis

Modelo ELITE
sobre Pie Central

- **Estructura:**
Estructura interna fabricada con tubo estructural de acero, previamente soldada, lleva un tratamiento de galvanizado para evitar su corrosión.
- **Marco exterior:**
El marco está formado por perfiles de extrusión de aluminio, cuya forma proporciona al Mupis un aspecto exterior muy estético.
- **Cristales:**
Los cristales de 6 mm. de espesor están templados y serigrafiados, dejando un área útil de impresión de 1710 x 1135 mm.

Soluciones
Urbanas
by Joma



03 | Papeleras

03



Un nuevo
Concepto ergonómico
y funcional

03



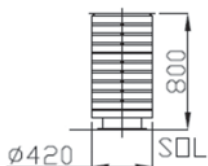
Ref. SU-060012

Ø 45 x 80 cm.

Papelera de 53 L. acero inoxidable

Apertura por llave triangular con cubeta de aluminio.

- **Acabado:** Cepillado o brillo.
- **Fijación:** Sobre base o empotrado.

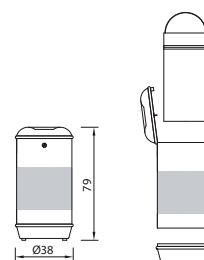


Ref. SU-06003

Ø 42 x 79 cm.

Papelera acero de 41 L. inoxidable con cubeta de acero galvanizado y cerradura triangular.

- **Acabado:** Pintado.
- **Fijación:** Sobre base.



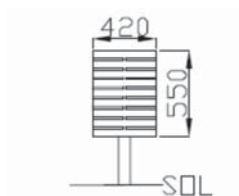


Ref. SU-060013

Ø 42 x 80 cm.

Papelera de 30 L. semi circular de acero inoxidable
Apertura por llave triangular con cubeta de aluminio.

- **Acabado:** Cepillado o brillo.
- **Fijación:** Empotrado

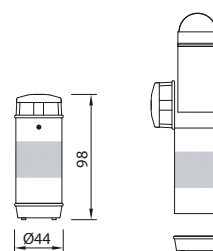


Ref.SU-06005

Ø 38 x 79 cm.

Papelera acero de 41 L. con cubeta de acero galvanizado
y cerradura triangular.

- **Acabado:** Pintado.
- **Fijación:** Sobre base.



03



Ref.SU-06002

Ø 44 x 79 cm.

Papelera acero de 64 L. con cubeta de acero galvanizado y cerradura triangular:

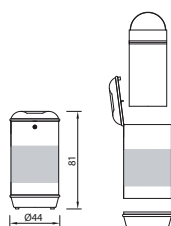
- **Acabado:** Pintado.
- **Fijación:** Sobre base.



Ref.SU-060011

Papelera acero 70 L. Modelo Barcelona. Basculante. Color negro oxiron.

- **Acabado:** Pintado.
- **Fijación:** Sobre base.





Ref.SU-06007

Ø 41 x 82 cm.

Papelera acero de 41 L. con cubeta de acero galvanizado y cerradura triangular. Forrada de madera.

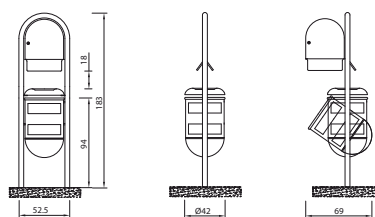
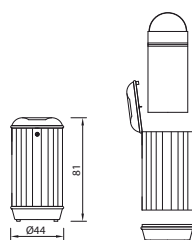
- **Acabado:** Pintado.
- **Fijación:** Sobre base.

Ref.SU-06009

50 X 38 X 160 cm.

Papelera basculante de 60 L. con dispensador de bolsas para residuos caninos.

- **Acabado:** Pintado.
- **Fijación:** Sobre base.



Soluciones
Urbanas
by Joma

04 Aparcabicicletas

04



Optimice el área de aparcamiento



Aparcabicicletas **Arco**

- **Ref. SU-03001**
- **Longitud:**
0,75 m.
- **Altura:**
0,75 m.
- **Fijación:**
Empotrado al suelo con hormigón o resina.
- **Materiales:**
Tubo de acero inoxidable AISI 304 pulido brillante de
Ø 43 x 1,5 mm. de espesor.

Aparcabicicletas
Modelo Arco



Aparcabicicletas Modelo Dom

Aparcabicicletas **Dom**

Ref. SU-03002

• **Capacidad:**

5 bicicletas

• **Largo:**

2 m.

• **Fijación:**

Atornillado al suelo.

• **Materiales:**

Pies de chapa de acero cortada a láser y pintada en oxirón negro.
Zonas de sujeción de las bicicletas en acero galvanizado en caliente.

GRAN CAPACIDAD DE SUSTENTACIÓN.

**PERMITE LA SUJECIÓN DEL CUADRO DE LA BICICLETA
A LA ESTRUCTURA.**



Aparcabicicletas **York**

- **Ref. SU-03003**
- **Longitud:**
2,3 m. x Ancho: 0,65 m. x Alto: 0,52 m.
- **Capacidad:**
6 bicicletas.
- **Fijación:**
Empotrado al suelo con hormigón o resina.
- **Materiales:**
Tubo de acero galvanizado en caliente. AL SUSTENRASE POR CUATRO PUNTOS, PERMITE UNA LIMPIEZA TOTAL DEL SUELO.

Aparcabicicletas
Modelo York



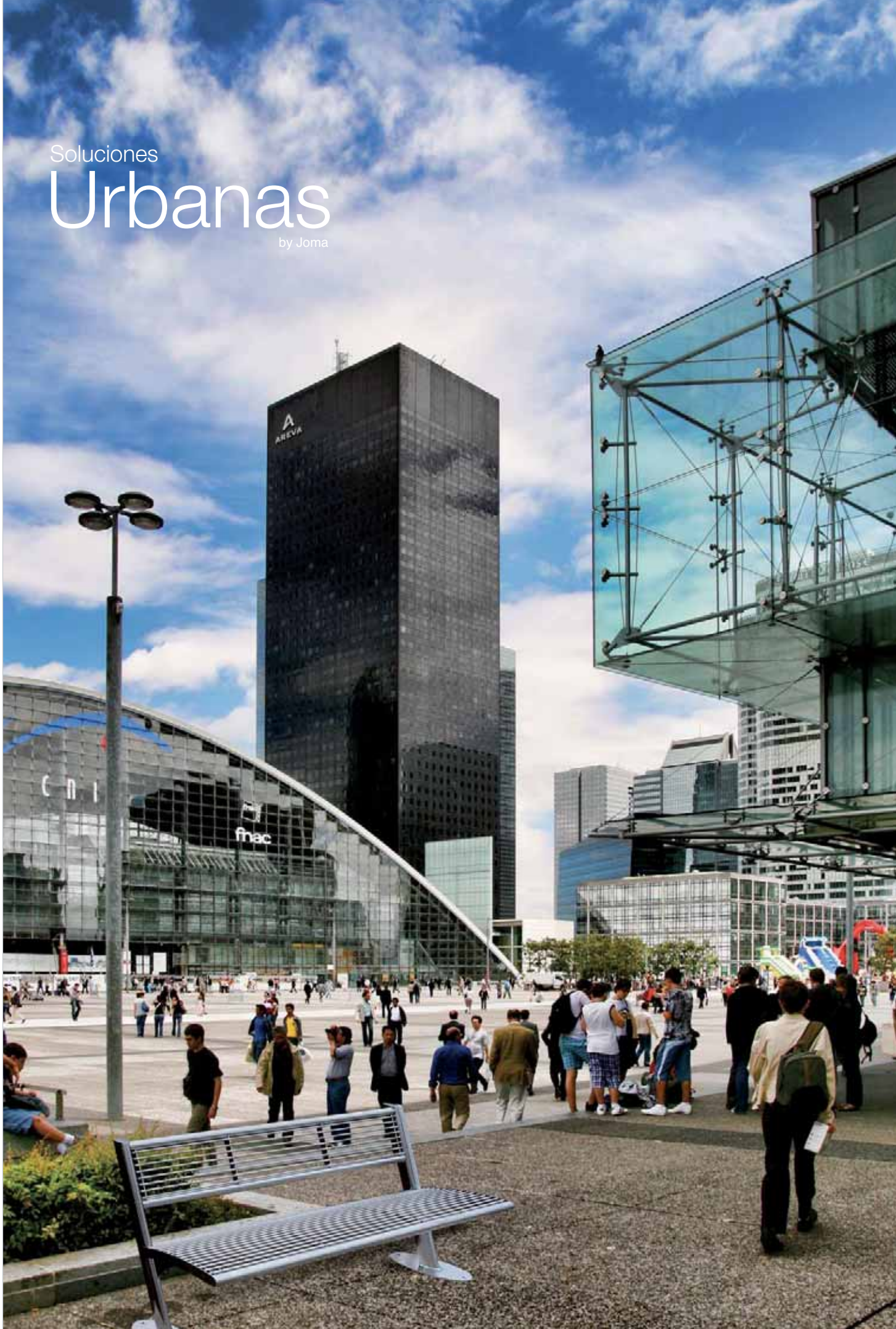
Aparcabicicletas Modelo **Durban**

Aparcabicicletas **Durban**

- **Ref. SU-03004**
- **Altura:**
0'85 m.
- **Capacidad:**
2 bicicletas.
- **Fijación:**
Empotrado al suelo.
- **Materiales:**
Tubo de acero galvanizado en caliente. PERMITE LA SUJECIÓN DEL CUADRO DE LA BICICLETA A LA ESTRUCTURA. ACTUA COMO LÍMITE OPTIMIZANDO EL ÁREA DESTINADA AL APARCAMIENTO DE BICICLETAS.

Soluciones
Urbanas
by Joma

05



05 Bancos y banquetas

05



Un nuevo diseño y concepto

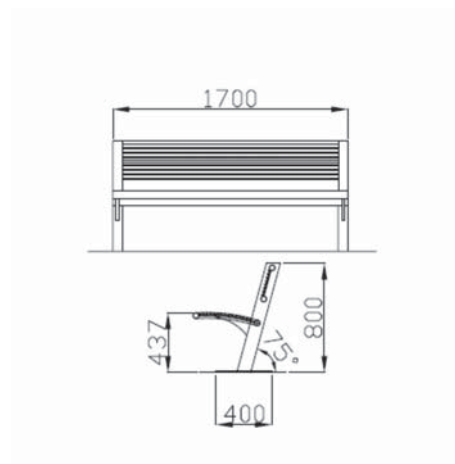


Banco **Tramontane**

- **Ref. SU-14005**
- **Longitud banco:**
1,7 m.
- **Fijación:**
Sobre bases o empotrado al suelo.
- **Materiales:**
Pies, estructura, asientos y respaldo en acero Inoxidable 304.
También existe en acero Inoxidable 316.

Bancos

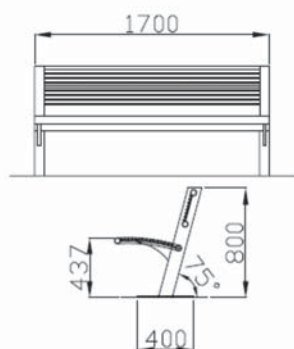
Modelo **Tramontane**





Bancos

Modelo **Tramontane**



Banco **Tramontane**

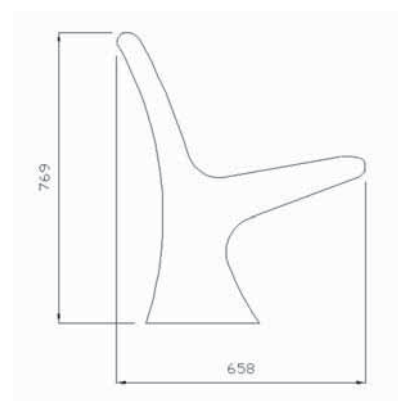
- **Ref. SU-14006**
- **Longitud banco:**
1,7 m.
- **Fijación:**
Sobre bases o empotrado al suelo.
- **Materiales:**
Pies y estructura en acero Inoxidable 304.
También existe en acero Inoxidable 316.
Laminas de madera EXÓTICA.



Banco **Estil**

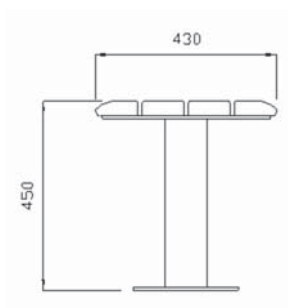
- **Ref. SU-14003**
- **Longitud banco:**
2 m.
- **Longitud sillón:**
Largo sillón: 0,65 m.
- **Fijación:**
Atornillados al suelo.
- **Materiales:**
Pies de chapa de acero cortada con láser y pintados en color plata ó oxirón bronce, a escoger.
Listonado de madera Bolondo o Teka, tratada con lasur; antifúngica.

Bancos Modelo **Estil**





Banqueta
Modelo **Inti**



Banqueta **Inti**

- **Ref. SU-14004**
- **Longitud banco:**
2 m.
- **Fijación:**
Atornillado al suelo.
- **Materiales:**
Pies de acero inoxidable mate.
Listonado de madera Bolondo o Teka tratada con lasur;
antifungicida.

MUY APROPIADA PARA APLICACIONES TANTO
INTERIORES COMO EXTERIORES

05

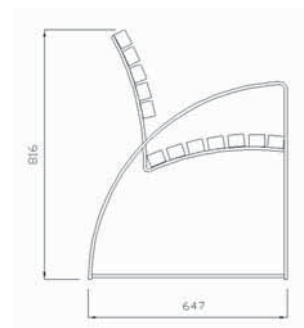


Banco **Baus**

- **Ref. SU-14001**
- **Largo banco:**
2 m.
- **Largo sillón:**
0,65 m.
- **Fijación:**
Atornillados al suelo.
- **Materiales:**
Pies de pasamano de acero pintado en oxirón color bronce.
Listonado de madera tropical tratada con lasur, antifúngica.

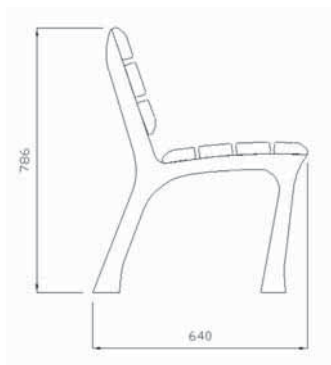
DISPONE DE APOYABRAZOS

Banco Modelo **Baus**





Banco
Modelo **Mos**



Banco **MOS**

- **Ref. SU-14002**
- **Largo banco:**
1,8 m.
- **Fijación:**
Atornillados al suelo
- **Materiales:**
Pies de fundición de aluminio pintados en color plata.
Listonado de madera Bolondo o Teka, tratada con lasur;
antifúngida.

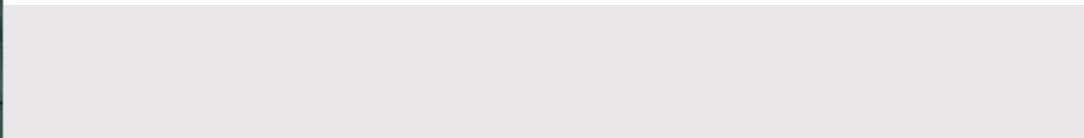
Soluciones
Urbanas
by Joma

06



06 Pilonas

06





Ref. SU-04003

- Poste acero inox 316 L.
- **Diámetro:** 76 x 2 mm.
- **Altura:** 1,00 m.
- **Acabado:** Inox pulido brillante con cabezal abombeado
Inox brillo

Pilonas
Modelo **City**



Pilonas
Modelo **Arcachon**

Ref. SU-04004

- Tratado Autoclave (Nº Registro del autoclave 550.566)
- **Vários diámetros:** 80 – 100 – 120 mm.
- **Várias alturas:** 0,5 – 0,65 – 1 m.



Ref. SU-04001

- Pilona Modelo HOSPITALET.
- Poste Acero con anilla en Inox.
- **Diámetro:** 100 x 2 mm.
- **Color:** Negro Oxiron.

Pilonas
Modelo **Hospitalet**



Pilonas
Modelo **Hegoa**

Ref. SU-04002

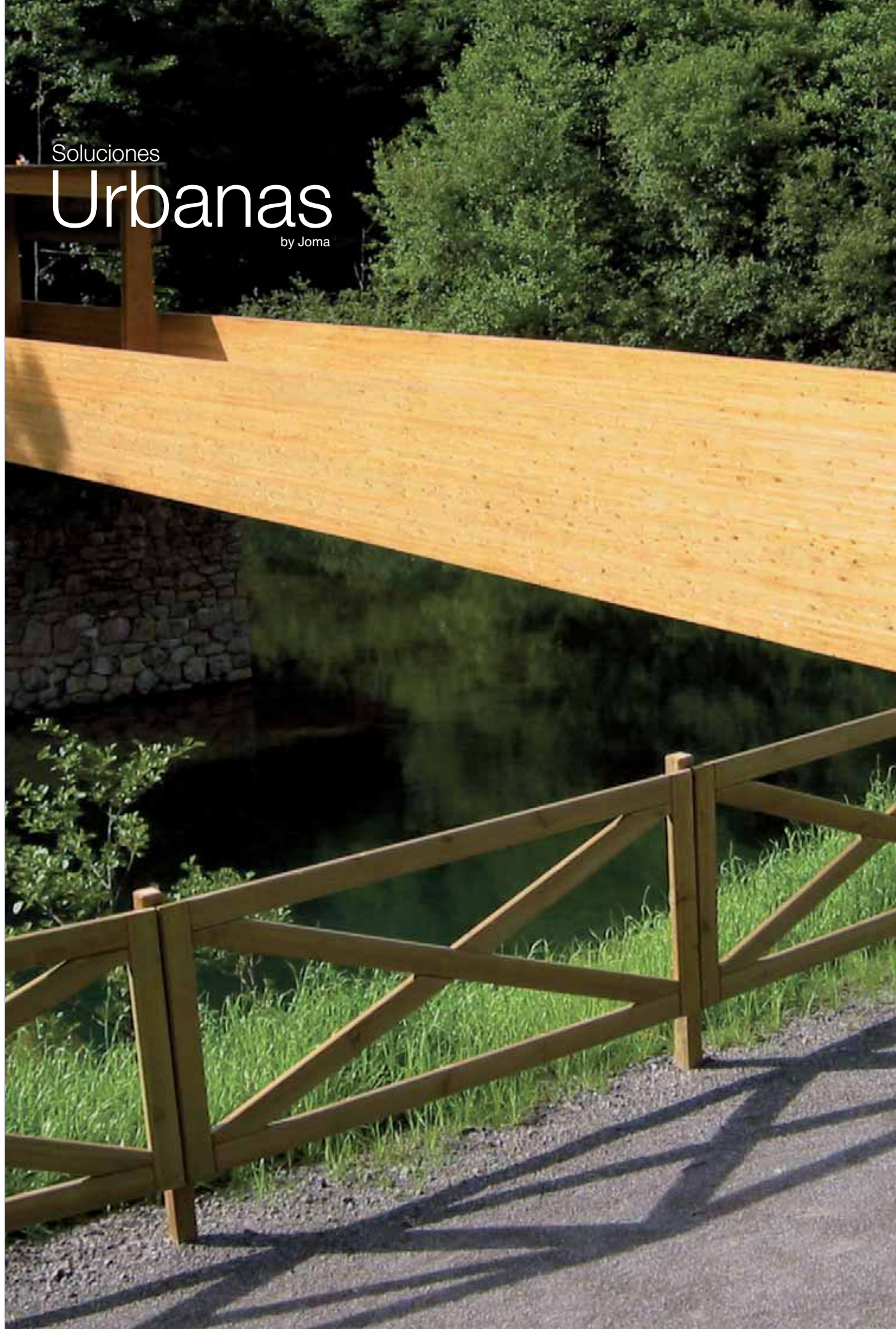
- **Ref. SU-04002**
- Poste acero inox 304 L.
- **Diámetro:** 100 x 2 mm.
- **Altura total:** 1,00 m.
- **Acabado:** Inox pulido brillante.

Soluciones

Urbanas

by Joma

07



07 Vallas

07



Calidad y Garantía



Valla madera **Rural**

- **Ref. SU-05004**
- **Estructura:** Valla Madera Tratada Autoclave
- **Longitud:** 2,00 x 1,00 m. Alto
- **Disponible en solo dos travesaños.**

Vallas
Modelo Rural



Vallas
Modelo **Tribuna**

Valla madera **Tribuna**

- **Ref. SU-05001**
- **Estructura:** Tratada Autoclave
- **Longitud:** 2,00 x 1,00 m. Alto

Ayto. de Roquetas de Mar
MUNICIPIO TURÍSTICO
Playa
Urbanización
Roquetas de Mar
 2.900 mts.

i **Of. Infor. Información Turística** 950 32 32 03 www.roquetasde-mar.es

CRUZ ROJA 950 32 29 12 - **POLICIA LOCAL** 950 32 44 11

Socorristas: 15 Junio a 15 Sept - 11:00 a 19:00 h

MUNICIPIO DE ROQUETAS DE MAR

CARTA DE SERVICIOS DE LA PLAYA 'URBANIZACIÓN ROQUETAS DE MAR'

INDICADORES MEDIOAMBIENTALES DE HIGIENE Y SANIDAD	APTO BANO SAFE BATHING CONDITIONS
AGUAS:	PRECAUCIÓN BATHING WITH CAUTION
ARENAS:	PROHIBIDO BANARSE SWIMMING PROHIBITED
DUCHAS:	

GRACIAS POR SU COLABORACIÓN / THANK YOU FOR YOUR HELP

Soluciones Urbanas
Urbanas
 by Joma

08

Paneles Informativos Exteriores y Totems

08



Los soportes ideales
de comunicación entre
municipios y los ciudadanos

Se adaptan en entornos
urbanos y rurales

08



Panel informativo

- Conjunto compuesto de dos postes de aluminio y un marco en aluminio con puerta levadiza asistida por amortiguadores.
- Fondo chapa magnético.
- Una amplia gama en medidas y posibilidades.
- **Consultar.**

Paneles informativos

Modelo **Oxygen O 60**

Paneles informativos

08



Paneles informativos

Modelo **Oxygen O 35**

Panel informativo

- Conjunto compuesto de un marco durmiente de aluminio y con puerta batiente en "plexi choc" de una cara.
- Fondo chapa magnético.
- Una amplia gama en medidas y posibilidades.
- Se le puede añadir un rótulo personalizado.
- Fijación a la pared.
- **Consultar.**



Panel informativo **Rioja**

- Conformado por un cajón cerrado de aluminio (Perfil de 52 mm).
- Fijado a 2 postes de aluminio de \varnothing 76 mm. mediante perfil tangencial de aluminio.
- Permite la rotulación ó impresión digital a simple ó doble cara, protegiéndose la misma mediante lamina antigraffiti.
- Posibilidad de personalización mediante lacado de postes, perfiles, dorso, gorros etc.
- Medidas estándar: 1200 x 1000 y 1600 x 1200 mm.
- Otras Medidas: **Consultar.**

Paneles informativos

Modelo Rioja

Paneles informativos

08



Paneles informativos

Modelo **Santurce**

Panel informativo **Santurce**

- Compuesto por un cajón cerrado de aluminio (Perfil de 52mm).
- Fijado a 2 postes de madera tratada de diámetro 120 mm., con bola superior en madera.
- Tejado a dos aguas fabricado en aluminio.
- Permite la rotulación ó impresión digital a simple ó doble cara, protegiéndose la misma mediante lamina antigrafiti.
- Posibilidad de personalización mediante lacado de perfiles, dorso y tejado.
- Medidas estándar: 1200 x 1000 y 1600 x 1200 mm.
- Otras Medidas: **Consultar.**



Paneles informativos **Bola & Basoa**

- Madera Autoclave tratada clase 4 con postes con cabezal Bola.
- Dimensiones exteriores: 1360 x 900 mm.
- Otras Medidas: **Consultar.**

Paneles informativos **Modelo Bola & Basoa**

Paneles informativos

08



Modelo Donibane

Paneles informativos Modelo Alava & Donibane

Paneles informativos Alava & Donibane

- Madera Autoclave tratada clase 4 con tejadillo a dos aguas y tela asfáltica imitación pizarra.
- Dimensiones exteriores: 1570 x 1000 mm.
- Otras Medidas: **Consultar.**



Tótems

- El Tótem de aluminio curvo está fabricado en base a dos perfiles laterales de aluminio lacados en RAL de serie, refuerzos transversales de aluminio 80x40 mm., tapas superior e inferior de aluminio, chapas frontal y trasera de aluminio de 1,5 ó 2 mm. de espesor en función de las dimensiones, todo ello unido mediante remaches de aluminio, formando un conjunto cerrado.
- Dimensiones útiles de rotulación estándar: 600 x 2.000 mm
900 x 3.000 mm o 1.200 x 4.000 mm
- Cara delantera y/o trasera rotuladas mediante impresión digital a todo color en vinilo de alta calidad (3M) con garantía 5 años, protegida mediante lámina transparente antigraffiti.
- Lacados mediante pintura poliéster en polvo termo endurecida al horno a 180 °C .

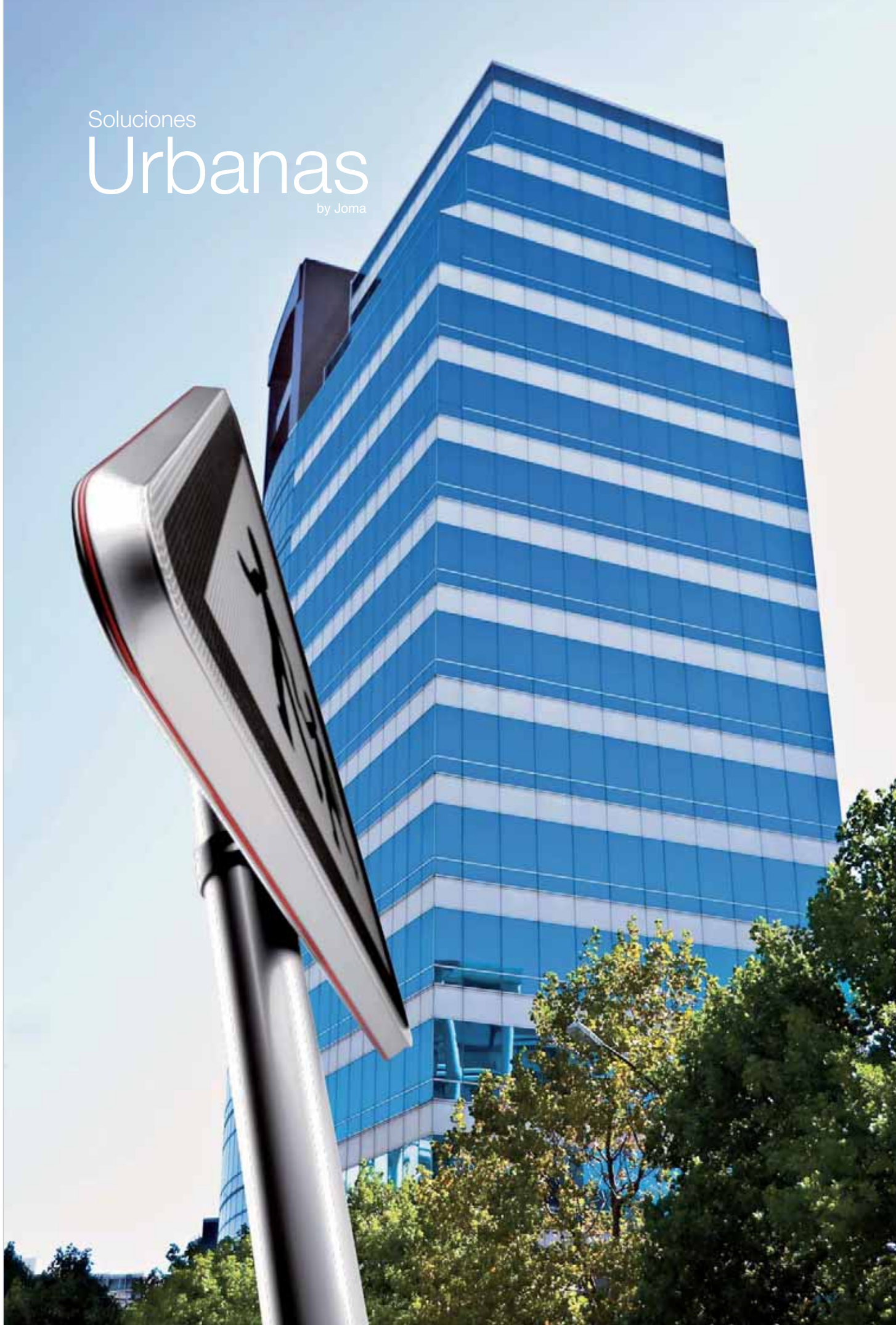
Señalización turística

Consultar medidas



Soluciones
Urbanas
by Joma

09



09

Señalización Vertical y vial



Una nueva generación de señales



Señal código **Aluminio**

- Señal compuesta por un perfil perimetral de aluminio de triple borde, con chapa delantera de aluminio anodizado y dorso abierto.
- Cara delantera rotulada con lámina retroreflectante de nivel 1, 2 o 3.
- Zona perimetral de contraste para una mejor visibilidad.
- Fijación al poste mediante alu-raíles que permiten el ajuste lateral de la señal y abrazaderas de aluminio preparadas para montaje en postes rectangulares de acero o en postes cilíndricos de aluminio de diámetros 60, 76 o 90 mm.
- Personalización mediante lacado alta resistencia de todos los elementos del conjunto : perfil perimetral, cara delantera, raíles en aluminio, abrazaderas y poste.
- **Consultar.**

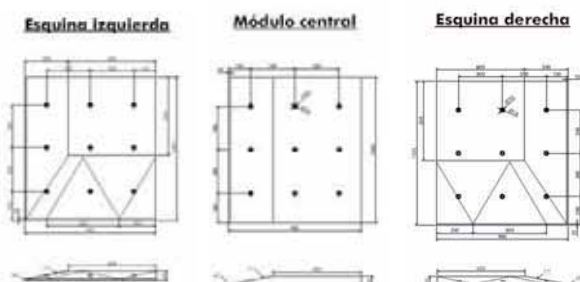
Señal direccional **Aluminio**

- Módulos compuestos por un perfil perimetral de aluminio de 52 mm. de anchura, con dos chapas de aluminio y dorso cerrado, formando un cajón herméticamente cerrado.
- Cara delantera rotulada con lámina retroreflectante de nivel 1, 2 o 3.
- Fijación al poste mediante alu-raíles situados en el perfil perimetral, que permiten desplazar la señal longitudinalmente de acuerdo con las necesidades específicas del terreno, y abrazaderas de aluminio preparadas para montaje en postes de aluminio anodizado de diámetros 90, 114, 140 y 168 mm., con telescopio de diámetro 90 mm.
- Personalización mediante lacado alta resistencia de todos los elementos del conjunto : perfil perimetral y raíles en aluminio, cara trasera, abrazaderas y poste.
- **Consultar.**



- **Modelo cojín Berlines.**
- Es lo más innovador en reductores de velocidad.
- Su principal ventaja es que no cubre toda la calzada, obligando a disminuir la velocidad de los vehículos privados,
- **SIN SER OBSTACULO A LOS VEHÍCULOS DE EMERGENCIA Y AUTOBUSES,** de mayor amplitud de ejes.

Señalización vial Modelo **Cojín Berlines**



Cojín **Berlines**

- **Reductor de velocidad**
- **Modelos:**
- **CORTO:** 2 x 1,8 m.
- **LARGO:** 3 x 1,8 m.
- **Composición:** 100% Goma reciclada, roja y blanca.
- **Fijaciones:** Anclajes CH ANTIGIRO para cargas altas de M12 y con Ø total 16 mm.
- **Montaje:** Es necesario realizar en el suelo agujeros de Ø16mm., y según modelo, **CORTO** ó **LARGO**, 36 ó 54 agujeros. Aplicar SIKAFLEX en el perímetro del cojín.

Soluciones
Urbanas
by Joma



**Nuestra constante preocupación , la seguridad de sus usuarios.
Robustos y Anti vandálicos**



Materiales:

Columnas en acero inoxidable ó acero galvanizado en caliente y pintadas con polvo de poliéster al horno. **Toboganes** de fibra de vidrio RTM, recubiertos de gel-coat y con una película de cuarzo. **Paneles** de HPL- Laminado Alta Presión- de 13 mm. de espesor, pintados con poliuretano bicomponente. **Plataformas y rampas** de madera de flandes, tratadas al autoclave, libre de cromo y arsénico.



Modelo **Orri**

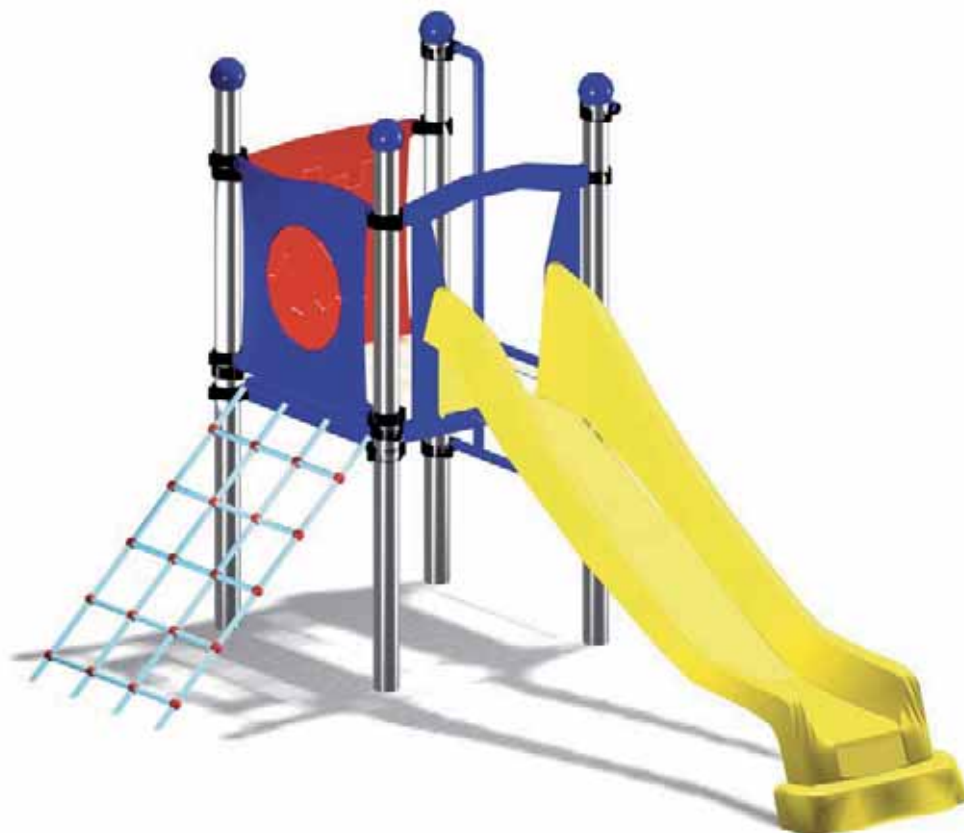
- **SU-10003** acero inoxidable.
- **SU-10004** galvanizado y pintado.

- **Edad de los niños:** de 3 a 10 años.
- **Altura de caída:** 1,3 m.
- **Área de seguridad:** 7,5 x 5,5 m.

Juegos Infantiles

Modelo **Orri**





Juegos Infantiles

Modelo **Frodo**



Modelo **Frodo**

- **SU-10001** acero inoxidable.
- **SU-10002** galvanizado y pintado.
- **Edad de los niños:** de 2 a 8 años.
- **Altura de caída:** 0,9 m.
- **Área de seguridad:** 6,2 x 5,5 m.

10



Modelo **Anie**

- **SU-10007** acero inoxidable
- **SU-10008** galvanizado y pintado
- **Edad de los niños:** de 3 a 8 años.
- **Altura de caída:** 0,65 y 1,3 m.
- **Área de seguridad:** 8 x 7 m.

Juegos Infantiles

Modelo **Anie**





Juegos Infantiles

Modelo Barco



Modelo **Barco**

- **SU-10005** acero inoxidable.
- **SU-10006** galvanizado y pintado.
- **Edad de los niños:** de 0 a 8 años.
- **Altura de caída:** 1,3 m.
- **Área de seguridad:** 8 x 7 m.



Modelo **Ancares**

- **SU-100011** acero inoxidable.
- **SU-100012** galvanizado y pintado.
- **Edad de los niños:** de 3 a 10 años
- **Altura de caída:** 1,3 m.
- **Área de seguridad:** 9,5 x 8,5 m.

Juegos Infantiles Modelo **Ancares**





Juegos Infantiles Modelo **Almanzor**



Modelo **Almanzor**

- **SU-10009** acero inoxidable.
- **SU-100010** galvanizado y pintado.

- **Edad de los niños:** de 3 a 8 años.
- **Altura de caída:** 0,65 y 1,3 m.
- **Área de seguridad:** 7,5 x 6,5 m.



Modelo **Mulhacen**

- **SU-100013** acero inoxidable.
- **SU-100014** galvanizado y pintado.
- **Edad de los niños:** de 3 a 10 años.
- **Altura de caída:** 1,3 y 1,9 m.
- **Área de seguridad:** 13,5 x 9 m.

Juegos Infantiles
Modelo Mulhacen





Juegos Infantiles

Modelo Tomy



Modelo Tomy

- **SU-100019** acero inoxidable.
- **SU-100020** galvanizado y pintado.

- **Edad de los niños:** de 0 a 8 años.
- **Área de seguridad:** 4 x 4 m.
- **Materiales:**

Columnas en acero inoxidable ó acero galvanizado en caliente y pintadas con polvo de poliéster al horno.

Toboganes de fibra de vidrio RTM, recubiertos de gel-coat y con una película de cuarzo. Paneles de HPL- Laminado Alta Presión- de 13 mm. de espesor; pintados con poliuretano bicomponente. Plataformas y rampas de madera de flandes, tratadas al autoclave, libre de cromo y arsénico.

10



Modelo **Megakit**

- **SU-100017** acero inoxidable.
- **SU-100018** galvanizado y pintado.

- **Edad de los niños:** de 3 a 10 años.
- **Altura de caída:** 1,3 m.
- **Área de seguridad:**
 - > Para suelo de cuacho 6,5 x 5 m.
 - > Para suelo de árido 7,5 x 5 m.

Juegos Infantiles
Modelo Megakit





Juegos Infantiles Modelo **Hades**



Modelo **Hades**

- **SU-100015** acero inoxidable.
- **SU-100016** galvanizado y pintado.
- **Edad de los niños:** de 3 a 10 años.
- **Altura de caída:** 1,3 m.
- **Área de seguridad:** 6,5 x 4 m.



Modelo **El Dragón**

- **SU-100021**
- **Edad de los niños:** de 2 a 6 años.
- **Altura de caída:** 0,45 m.
- **Área de seguridad:** 2,6 x 2,5 m.
- **Materiales:** Acero inoxidable con acabado spazzolato. Polietileno rugoso "piel de naranja" (PEHD) con altísima resistencia a la abrasión. Polietileno recubierto de elastómetro termoplástico con relieves circulares con una propiedad antideslizante excelente. Tapones de Nylon exentos de aristas y no astillables.

TODOS LOS JUEGOS CUMPLEN CON LA NORMA EUROPEA EN 1176 Y HAN SIDO HOMOLOGADOS POR EL TÜV Product Service.



Modelo **El Lenur**

- **SU-100022**
- **Edad de los niños:** de 2 a 6 años.
- **Altura de caída:** 0,45 m.
- **Área de seguridad:** 2,6 x 2,5 m.
- **Materiales:** Acero inoxidable con acabado spazzolato. Polietileno rugoso "piel de naranja" (PEHD) con altísima resistencia a la abrasión. Polietileno recubierto de elastómetro termoplástico con relieves circulares con una propiedad antideslizante excelente. Tapones de Nylon exentos de aristas y no astillables.

TODOS LOS JUEGOS CUMPLEN CON LA NORMA EUROPEA EN 1176 Y HAN SIDO HOMOLOGADOS POR EL TÜV Product Service.



Modelo **lechuza dormida**

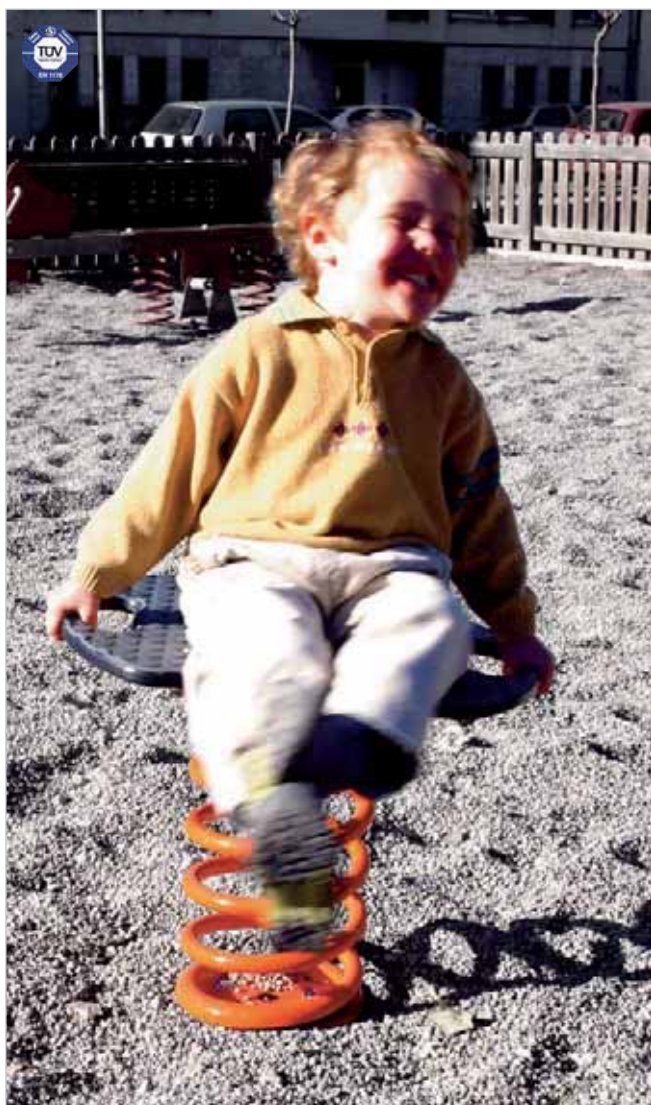
- **SU-100023**
- **Edad de los niños:** de 2 a 6 años.
- **Altura de caída:** 0,45 m.
- **Área de seguridad:** 2,5 x 2,3 m.
- **Materiales:** Acero inoxidable con acabado spazzolato. Polietileno rugoso "piel de naranja" (PEHD) con altísima resistencia a la abrasión. Polietileno recubierto de elastómetro termoplástico con relieves circulares con una propiedad antideslizante excelente. Tapones de Nylon exentos de aristas y no astillables.

TODOS LOS JUEGOS CUMPLEN CON LA NORMA EUROPEA EN 1176 Y HAN SIDO HOMOLOGADOS POR EL TÜV Product Service.

Modelo **Moto Xispa**

- **SU-100024**
- **Edad de los niños:** de 2 a 6 años.
- **Altura de caída:** 0,45 m.
- **Área de seguridad:** 2,6 x 2,5 m.
- **Materiales:** Acero inoxidable con acabado spazzolato. Polietileno rugoso "piel de naranja" (PEHD) con altísima resistencia a la abrasión. Polietileno recubierto de elastómetro termoplástico con relieves circulares con una propiedad antideslizante excelente. Tapones de Nylon exentos de aristas y no astillables.

TODOS LOS JUEGOS CUMPLEN CON LA NORMA EUROPEA EN 1176 Y HAN SIDO HOMOLOGADOS POR EL TÜV Product Service.



Modelo **El Dragón**

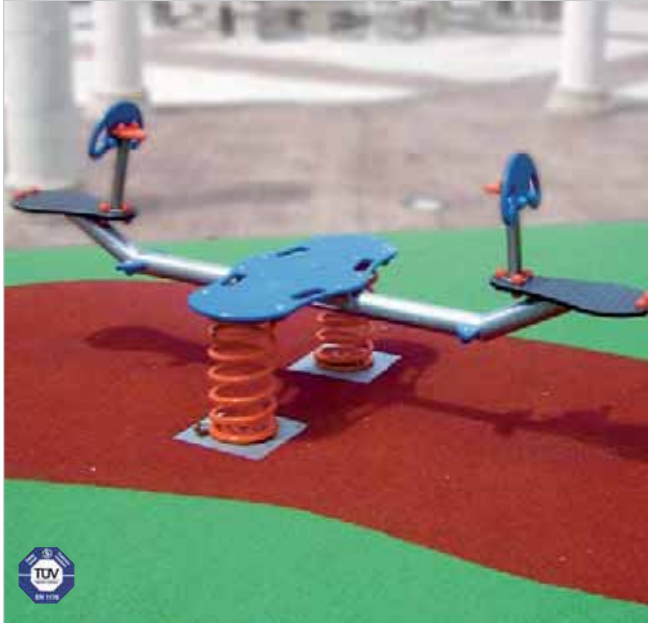
- **SU-100021**
- **Edad de los niños:** de 2 a 6 años.
- **Altura de caída:** 0,45 m.
- **Área de seguridad:** 2,6 x 2,5 m.
- **Materiales:** Acero inoxidable con acabado spazzolato. Polietileno rugoso "piel de naranja" (PEHD) con altísima resistencia a la abrasión. Polietileno recubierto de elastómetro termoplástico con relieves circulares con una propiedad antideslizante excelente. Tapones de Nylon exentos de aristas y no astillables.

TODOS LOS JUEGOS CUMPLEN CON LA NORMA EUROPEA EN 1176 Y HAN SIDO HOMOLOGADOS POR EL TÜV Product Service.

Modelo **El Lenur**

- **SU-100022**
- **Edad de los niños:** de 2 a 6 años.
- **Altura de caída:** 0,45 m.
- **Área de seguridad:** 2,6 x 2,5 m.
- **Materiales:** Acero inoxidable con acabado spazzolato. Polietileno rugoso "piel de naranja" (PEHD) con altísima resistencia a la abrasión. Polietileno recubierto de elastómetro termoplástico con relieves circulares con una propiedad antideslizante excelente. Tapones de Nylon exentos de aristas y no astillables.

TODOS LOS JUEGOS CUMPLEN CON LA NORMA EUROPEA EN 1176 Y HAN SIDO HOMOLOGADOS POR EL TÜV Product Service.



Modelo **Lechuzas encantadas**

- **SU-100025**
- **Edad de los niños:** de 2 a 10 años.
- **Altura de caída:** 0,75 m.
- **Área de seguridad:** 4,3 x 3,2 m.
- **Materiales:** Acero inoxidable con acabado spazzolato. Polietileno rugoso "piel de naranja" (PEHD) con altísima resistencia a la abrasión. Polietileno recubierto de elastómetro termoplástico con relieves circulares con una propiedad antideslizante excelente. Taponos de Nylon exentos de aristas y no astillables.

TODOS LOS JUEGOS CUMPLEN CON LA NORMA EUROPEA EN 1176 Y HAN SIDO HOMOLOGADOS POR EL TÜV Product Service.



Modelo **Postes oscilantes**

- **SU-100028**
- **Edad de los niños:** de de 3 a 12 años.
- **Altura de caída:** 0,45 m.
- **Área de seguridad:** 3,2 x 2,6 m.
- **Materiales:** Acero inoxidable con acabado spazzolato. Polietileno rugoso "piel de naranja" (PEHD) con altísima resistencia a la abrasión. Polietileno recubierto de elastómetro termoplástico con relieves circulares con una propiedad antideslizante excelente. Taponos de Nylon exentos de aristas y no astillables.

TODOS LOS JUEGOS CUMPLEN CON LA NORMA EUROPEA EN 1176 Y HAN SIDO HOMOLOGADOS POR EL TÜV Product Service.



Soluciones
Urbanas
by Joma



Señalización de Interior



Información y Comunicación



• Detalle marco.

Tablón **de Anuncios**

Tablero de anuncios mural con base corcho natural, enmarcado con perfil de aluminio anodizado en color plata mate y cantoneras redondeadas de plástico gris.

Se pueden fijar sobre su superficie notas, avisos, pósters, etc, mediante agujas o chinchetas.

Consultar.

Señalización interior
Consultar medidas

Señalización interior



• Detalle cerradura.



Señalización interior

Consultar medidas

Vitrinas de Anuncios

Vitrina de anuncios mural con fondo de corcho natural, marco de aluminio anodizado en color plata mate natural y cantoneras redondeadas de plástico gris, puertas correderas de metacrilato y cerradura con llave.

Se pueden fijar sobre su superficie notas, avisos, pósters, etc, mediante agujas o chinchetas.

Existen en diferentes medidas y acabados.

Consultar.



• Personalizable.



• Colores personalizables.

Directorio

Directorio formado por lamas de aluminio lacado, de texto fijo en vinilo de color blanco o negro.

Disponibile en 6 medidas de altura, 1, 2, 4, 8, 12 y 16 cm.

Su situación debe ser visible a la entrada del edificio y permite orientar y direccionar el flujo de personas hacia su destino.

Identifican secciones o departamentos en empresas, centros comerciales y lugares públicos. Además del texto, se complementan con flechas de orientación y/o el pictograma correspondiente.

Señalización interior

Consultar medidas

Señalización interior



• Detalles de montaje

Señalización interior

Consultar medidas

Rótulo para Murales

Rótulos de perfil curvo para pictogramas murales. Está fabricado con perfil de aluminio anodizado en color plata mate.

El soporte permite la incorporación del papel (pictograma o texto)

Mediante una ventosa especial se puede levantar frontalmente el plástico transparente que lo protege.

Con el plástico colocado, el documento no puede manipularse.

Se aplican sobre la pared mediante tornillos u opcionalmente con adhesivo doble cara.



• Detalle instalado

Rótulo **Para Pictogramas**

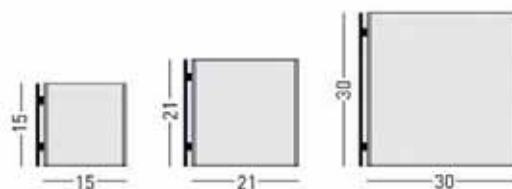
Rótulo mural de perfil curvo. Está fabricado con perfil de aluminio anodizado en color plata mate.

El soporte permite la incorporación del papel (pictograma o texto). Mediante una ventosa especial se puede levantar frontalmente el plástico transparente que lo protege. Con el plástico colocado, el documento no puede manipularse.

Se aplica sobre la pared mediante tornillos u opcionalmente con adhesivo doble cara.

Señalización interior

Consultar medidas



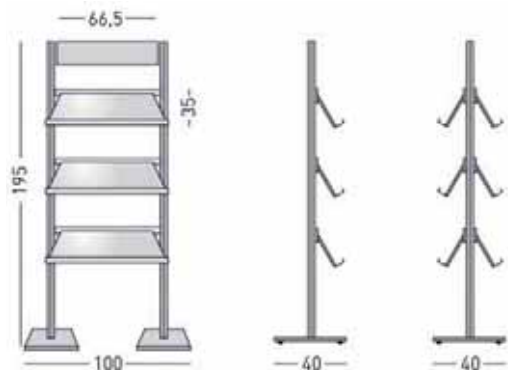
Señalización interior

II



Señalización interior

Modelo **Quadra**



Expositor **Quadra**

Expositores de información "Quadra"

Conjunto formado por un porta pósters de formato DIN A1, a una o dos caras y porta estantes metálico gris sobre perfil vertical de aluminio anodizado en plata mate, serie Quadra.

El conjunto contempla 2 posibilidades, 1 porta pósters + 1 estante porta folletos en su parte inferior o 3 estantes porta folletos para DIN A4. Ideal para ferias, puntos de venta, exposiciones, comercios, etc....



Gallaz Joma S.L.
San Bartolomé, 11 • Goian
01170 LEGUTIANO (Álava) SPAIN
Tel.: +34 945 46 63 70
Fax.: +34 945 46 63 72
info@joma.es
www.joma-mobiliariourbano.com

