



## Diseño Identificación Señalética

**Ref. 100** Placas con base de madera D.M. con letras en bronce latón de 4, 5 y 8 cm. Biselados en media caña y de un espesor de 10 mm. Posibilidad de hacerlo en cromado y satinado.

SAPELLY



ROBLE



**Ref. 150** Placas con base de madera noble con letras en bronce latón de 4, 5 y 8 cm. Biselados redondeados y espesor de 15 mm. Posibilidad de hacerlo en cromado y satinado.

SAPELLY



ROBLE



**Ref. 250** Placas con base de madera D.M. con letras en vinilo de 4, 5 y 8 cm., en cualquier color. Biselados en media caña y de un espesor de 10 mm.

SAPELLY



ROBLE



**Ref. 300** Placas con base de aluminio anodizado en color oro, plata o bronce. Letras en vinilo. Espesor de 2 mm.

Oro

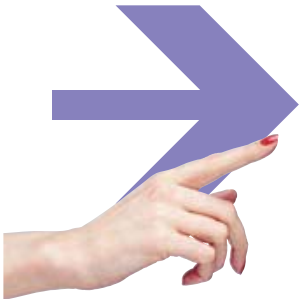


Bronce



Plata





## Diseño Identificación Señalética

**Ref. 400**

Placas con soporte spandex y base de aluminio o acero inox. espesores de 1mm. Letras en vinilo.

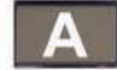
ORO



PLATA



BRONCE

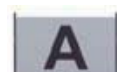


ACERO INOX



**Ref. 500**

Placas con base en aluminio pintado sistema slam, con letras en vinilo.



**Ref. 600**

Placas con base de PVC con letras y números en vinilo, varios colores a elegir. espesor 5 mm.



**Ref. 700**  
**Ref. 730**  
**Ref. 750**

Letras en bronce latón en 4, 5 y 8 cm. sobre metacrilato transparente o fumé. Espesor de 5 mm. (ref. 700), 3 mm (ref. 730 y 10 mm. (ref. 750).

Ref. 700



Ref. 750



**Ref. 800**  
**Ref. 850**

Placas con base de metacrilato transparente o pintado en cualquier color con letras en vinilo pegadas por detrás. Espesor de 3 mm. (ref. 800) y 5 mm. (ref. 850).

PRIMERO

A

SEGUNDO

B

**Ref. 900**  
**Ref. 950**

Placas con base de metacrilato pintado con letras grabadas por detrás. Espesor de 3 mm. (ref. 900) y 5 mm. (ref. 950).

PRIMERO

A

SEGUNDO

C

TERCERO

C

**Ref. 1000**

Placas con base en acero inoxidable plegado y letras en vinilo.

PRIMERO

A

PRIMERO

A

**Ref. 1200**

Placas con base de metacrilato en color, y letras en gravoply, en oro, plata y negro.

PRIMERO

A

PRIMERO

A

**Ref. 1400**

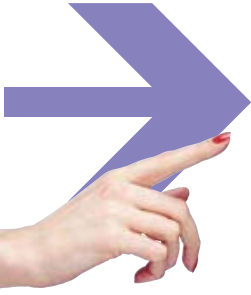
Placas de acero calado con base de PVC.

PRIMERO

A

SEGUNDO

B

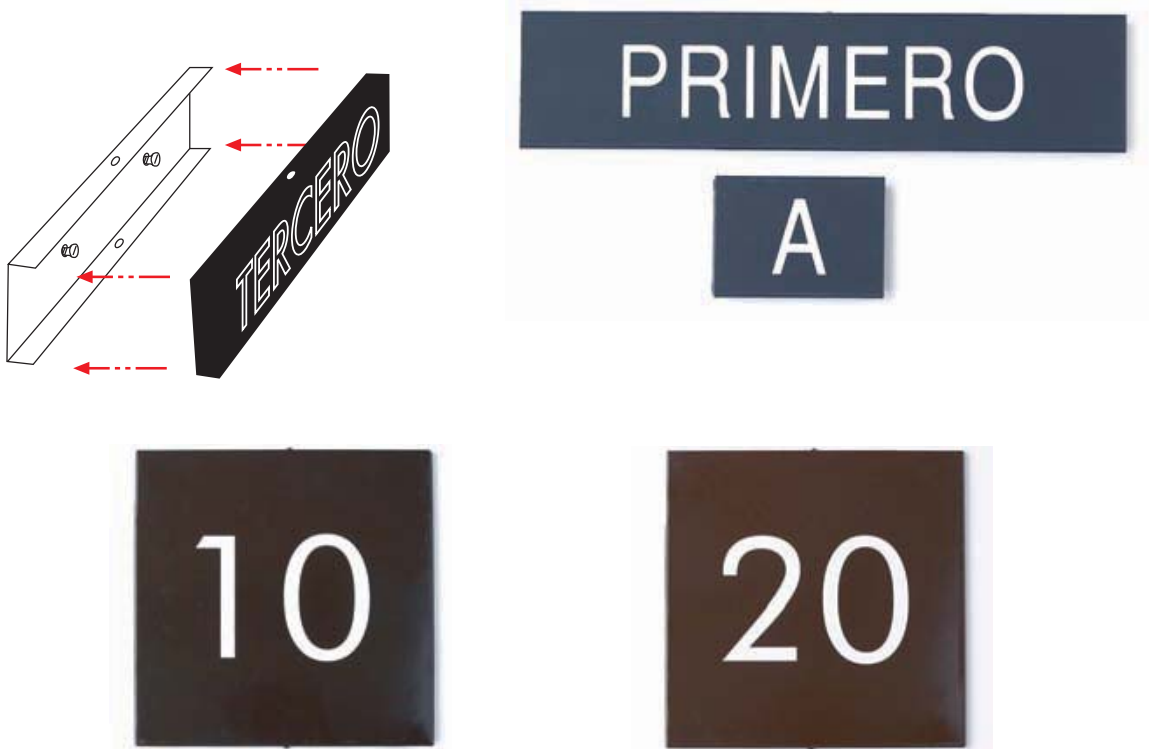


## Diseño Identificación Señalética

**Ref. 1600** Placas con base de hierro galvanizado de 1,5 mm. en forma de banderola pintado en color Ral y letras en vinilo. Se puede hacer en cualquier medida y diseño.



**Ref. 1700** Placas con base y soporte de hierro plegado de 1 mm. pintadas en color Ral y letras en vinilo. Se puede hacer en cualquier medida y diseño.





## Letras y números de señalización

**Ref. 1100** Letras y logotipos corpóreos en acero inoxidable, hierro, latón o chapa galvanizada. Cualquier tipo de letra o tamaño.



**Ref. 1300** Letras y números en bronce latón, acabado en barnizado, satinado, cromado o esmerilado. Tamaños disponibles: 2'5, 4, 5, 8, 12, 15 y 20 cm.



**Ref. 1500** Letras en acero, latón, PVC, metacrilato y aluminio recortados. Cualquier tipo de letra, color y tamaño.







## Placas de señalización

Placas de señalización de vías de evacuación, lucha contra incendios, advertencia, obligación y otros

Homologadas según norma UNE

### Emergencia



### Peligro



### Obligación



### Advertencia

